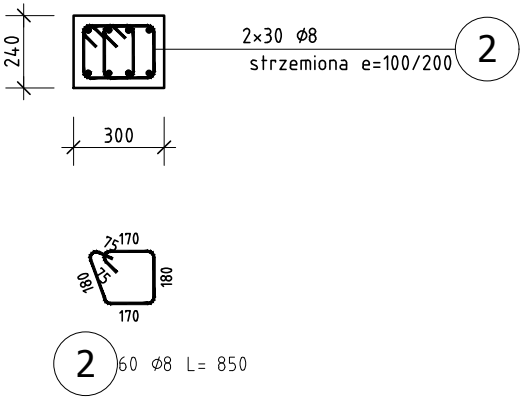
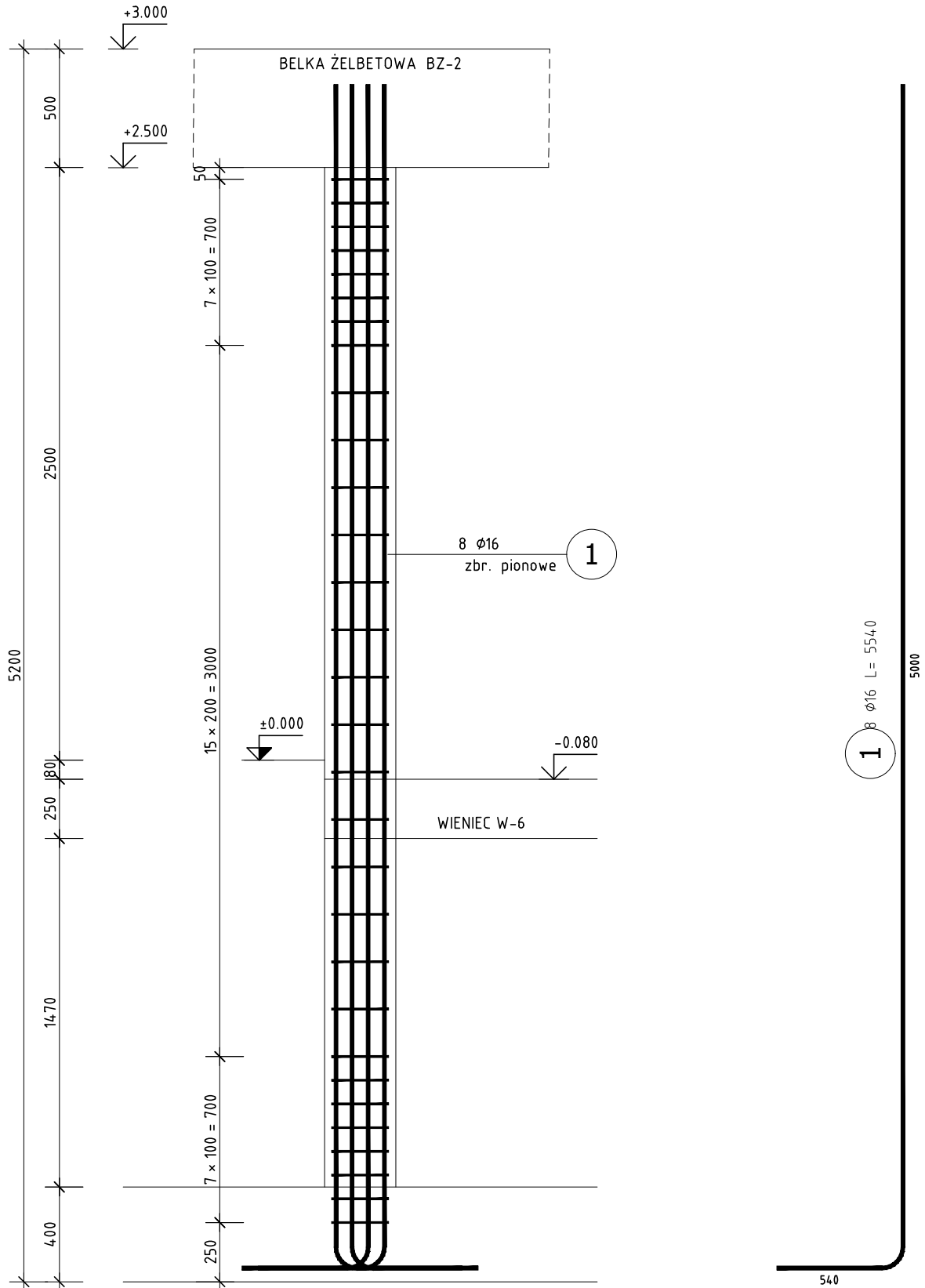


SŁUP ŻELBETOWY
SZ-2

ZESTAWIENIE STALI ZBROJENIOWEJ

POZ.	NR PRĘTA	ϕ [mm]	DŁUGOŚĆ [m]	ILOŚĆ			Dł. ŁĄCZNA [m]	
				PRĘTÓW	x POZ.	RAZEM	B500SP	
							ϕ8	ϕ16
Poz. SZ-2 – Słup żelbetowy SZ-2 – 1 szt.								
SZ-2	1	16	5,540	8	1	8		44,32
	2	8	0,850	60	1	60	51,00	
DŁUGOŚĆ RAZEM [m]							51,00	44,32
MASA JEDNOSTKOWA [kg/m]							0,395	1,578
MASA [kg]							20,15	69,94
MASA CAŁKOWITA [kg]							90,08	

- 1) Opis kształtu pręta: PN-EN ISO 3766 (gabarytowo)
2) Opis długości haka: gabarytowy
3) Długość pręta L: suma wymiarów gabarytowych



BETON C25/30
STAL A-IIIN B500SP

UWAGA: Wszystkie wymiary należy sprawdzić na budowie.

1. TOLERANCJE:
- tolerancje wg EN 1090-2, Załącznik D klasa 1
- spoiny EN ISO 5817, poziom: B (czołowe), C (pachw.)
- klasa wykonania wg EN 1090, EXC2
2. SPOINY:
- spoiny niezdefiniowane:
- spoina pachwinowa jednostronna a = 0,7tmin
- spoina pachwinowa obustronna a = 0,5tmin
- spoina czołowa a = tmin
- kontrola wizualna spoin – 100%, inne badania 10%
- wszystkie spoiny ciągłe i szczelne

3. PRZYGOTOWANIE POWIERZCHNI:
- konstrukcja cynkowana ogniowo EN ISO 1461
- konstrukcję należy przygotować do cynkowania ogniowego, zgodnie z wytycznymi zakładu wykonującego usługę.
- w szczególności zwrócić uwagę na:
a. położenie i wymiary otworów odpowietrz. w profilach zamkniętych
b. odpowiednią ilość i wymiary otworów dopływowych, odpływowych i przepływowych
4. OZNACZENIA NA RYSUNKU:
EP – element pozycji (pojedyncza blacha, profil)
EW – element wysyłkowy



Biuro: ul. Ptasia 2b, 65-520 Zielona Góra.
Siedziba: ul. Św. Mikołaja 19, 50-128 Wrocław

ZADANIE : ROZBUDOWA OŚRODKA INTEGRACJI SPOŁECZNEJ – ZAKŁADU PIELEGNACYJNO OPIEKUŃCZEGO O NOWY BUDYNEK POŁĄCZONY ŁĄCZNIKIEM Z BUDYNKIEM ISTN. WRAZ Z BUDOWĄ PARKINGU I IEZBĘDNĄ INFRASTRUKTURĄ TECHNICZNĄ – ul. Prosta, dz. nr 194/1, 194/3, 194/6 i 88 obręb 21, jedn. ewid. m. Zielona Góra			
INWESTOR : OŚRODEK INTEGRACJI SPOŁECZNEJ – 65-001 Zielona Góra ul.Prosta 47A	PODPIS	PROJEKT : PROJEKT TECHNICZNY KONSTRUKCJI	MATERIAŁ : C25/30, A–IIIN
PROJEKTANT : mgr inż. Jerzy Cierpicki upr. bud. 79/89/ZG		POZYCJA : Słupy i trzpienie żelbetowe	SKALA : 1:25
SPRAWDZAJĄCY : mgr inż. Andrzej Wegner upr. bud. 5/2001/Gw		Słup żelbetowy SZ–2	DATA : 2021–05–30
OPRACOWAŁ : mgr inż. Jerzy Cierpicki		RYSUNEK NR : PT–K–BP–410	REW. Nr : Rew0